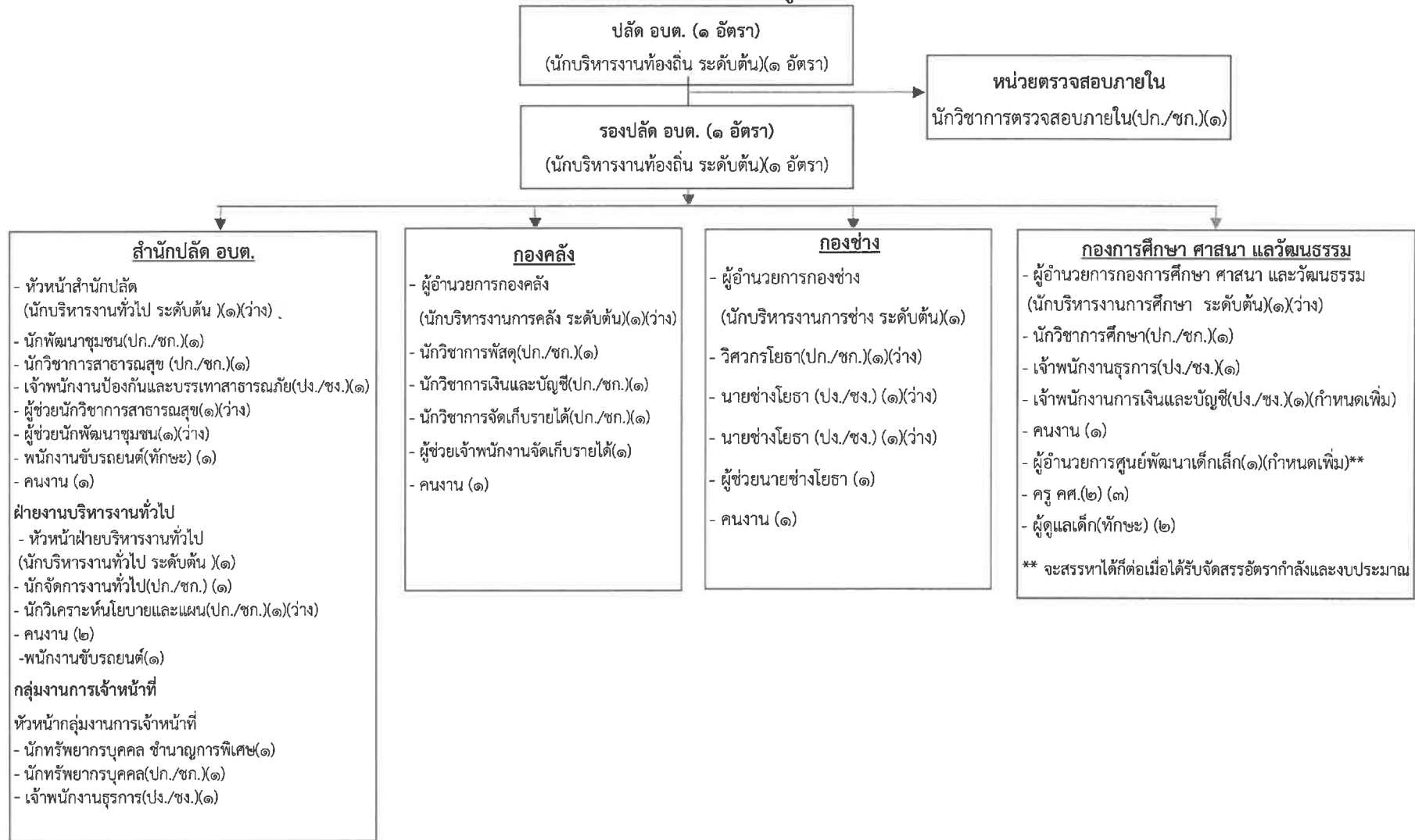
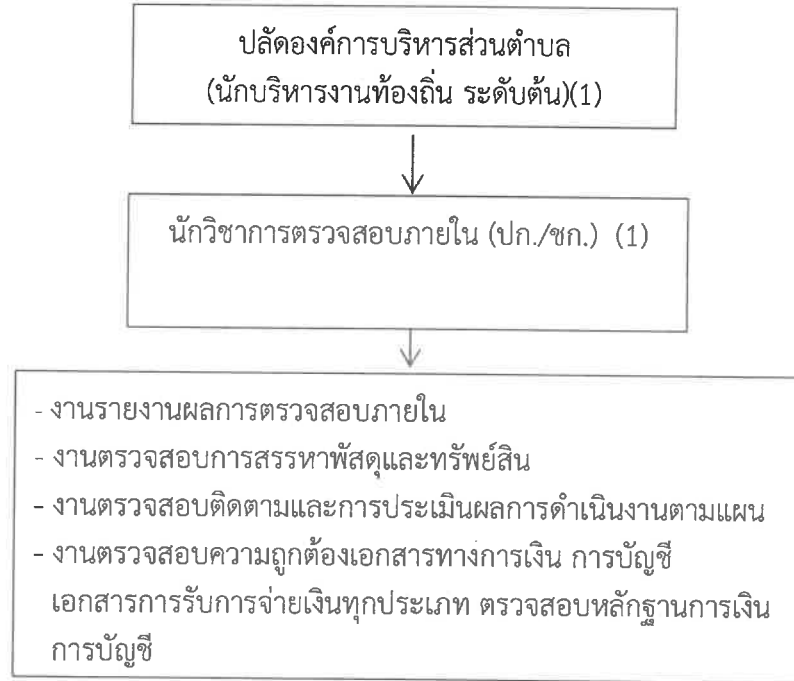


แผนภูมิโครงสร้างการแบ่งส่วนราชการตามแผนอัตรากำล้าง ๓ ปี
โครงสร้างอัตรากำล้างพนักงานองค์การบริหารส่วนตำบล พนักงานครูองค์การบริหารส่วนตำบล และพนักงานจ้าง



ระดับ	บริหารงานท้องถิ่น ระดับกลาง (ที่มี/ที่ว่าง)	บริหารงานท้องถิ่น ระดับต้น (ที่มี/ที่ว่าง)	อำนาจการท้องถิ่น ระดับต้น (ที่มี/ที่ว่าง)	บริหาร สถานศึกษา (ที่มี/ที่ว่าง)	วิชาการ ระดับชำนาญการพิเศษ	วิชาการ ระดับชำนาญการ (ที่มี/ที่ว่าง)	วิชาการ ระดับปฏิบัติการ (ที่มี/ที่ว่าง)	ทั่วไป ระดับอาวุโส	ทั่วไป ระดับชำนาญงาน (ที่มี/ที่ว่าง)	ทั่วไป ระดับปฏิบัติงาน (ที่มี/ที่ว่าง)	ครู ศศ.๑	ครู ศศ.๒ (ที่มี/ที่ว่าง)	พนักงานจ้าง ตามภารกิจ (ที่มี/ที่ว่าง)	พนักงานจ้าง ทั่วไป (ที่มี/ที่ว่าง)
จำนวน	-	๒/-	๑/๓	-/๑	-	๗/-	๒/๒	-	-๑/-	๒/๓	-	๓/-	๕/๒	๗/-

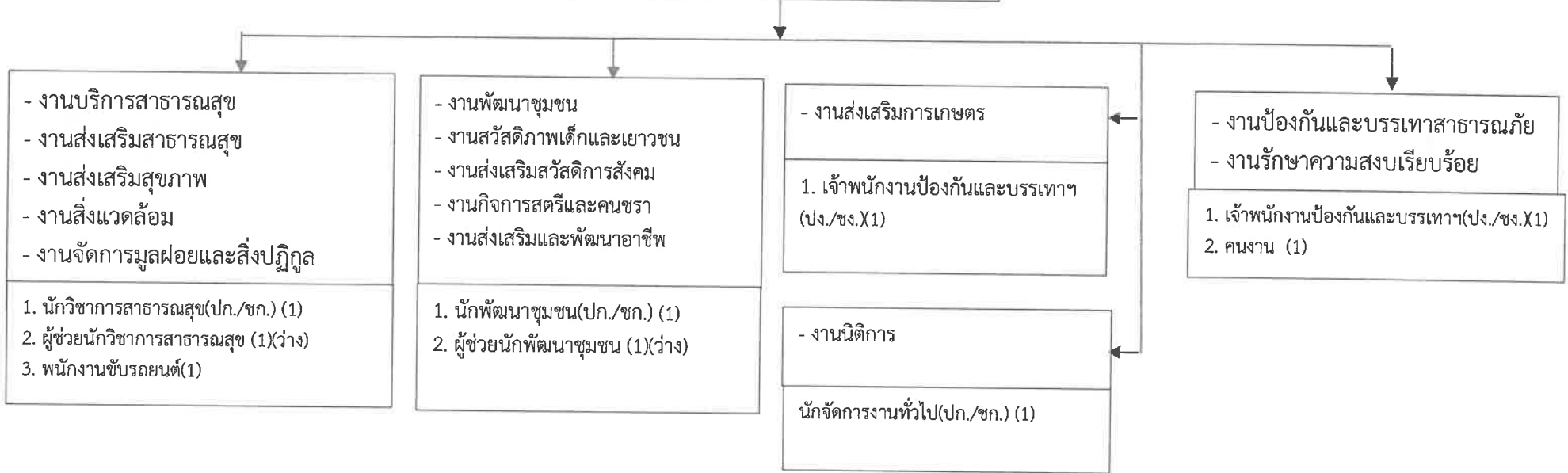
ผังโครงสร้างหน่วยตรวจสอบภายใน
องค์การบริหารส่วนตำบลหนองป่าก่อ
อำเภอดอยหลวง จังหวัดเชียงราย



ระดับ	อำนาจการ ท้องถิ่น ระดับต้น (ที่มี/ที่ว่าง)	อำนาจการ ท้องถิ่น ระดับกลาง	อำนาจการ ท้องถิ่น ระดับสูง	ประเภท วิชาการ (ปก.)	ประเภท วิชาการ (ชก.) (ที่มี/ที่ว่าง)	ประเภท วิชาการ (ชพ.)	ประเภท วิชาการ (ชช.)	ประเภท ทั่วไป (ปง.)	ประเภท ทั่วไป (ชง.)	ประเภท ทั่วไป (อาวุโส)	ลูกจ้างประจำ	พนักงาน จ้าง	รวม ทั้งสิ้น
จำนวน	๑/-	-	-	-	๑/-	-	-	-	-	-	-	-	๒/๑

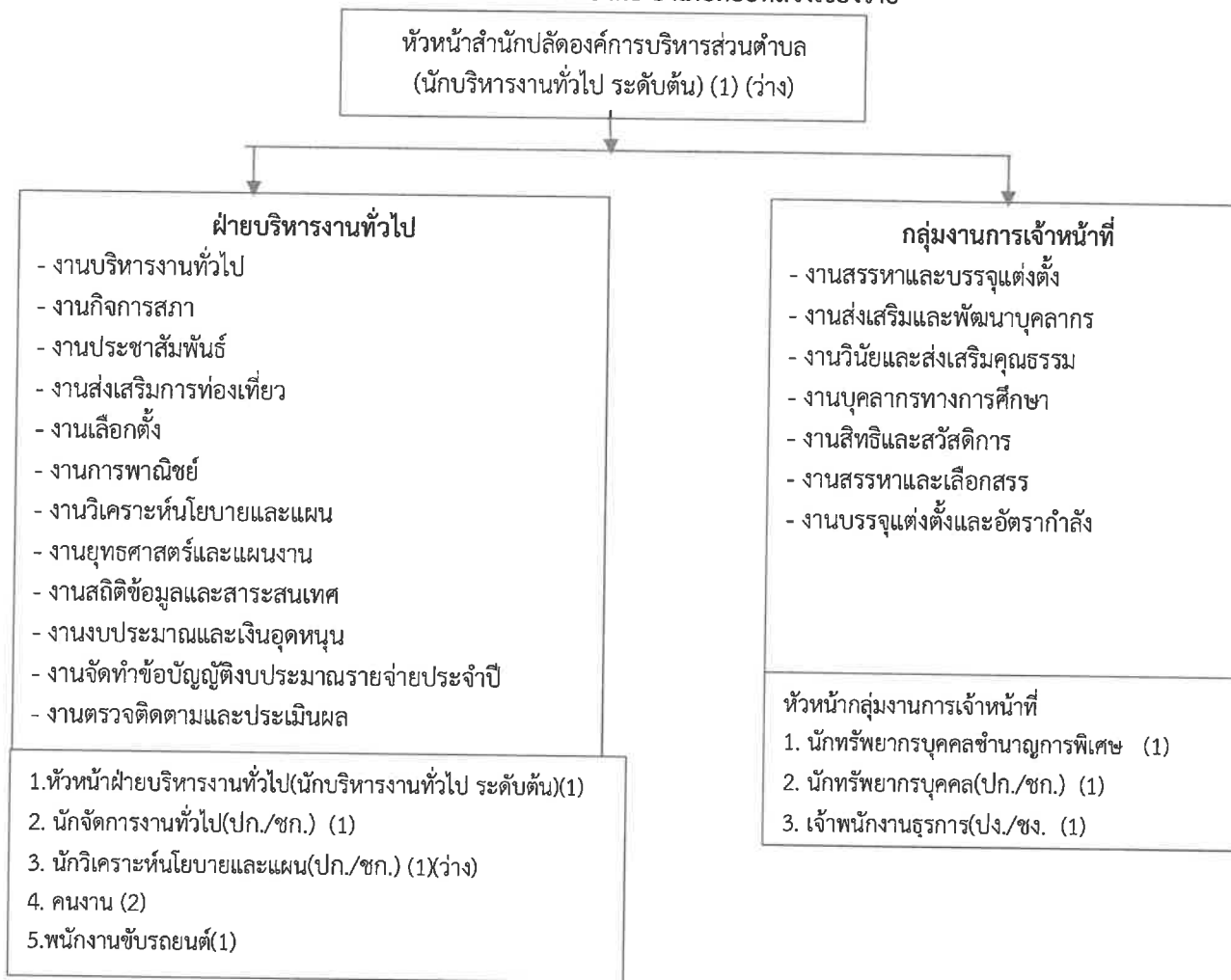
ผังโครงสร้างสำนักปลัดองค์การบริหารส่วนตำบล
องค์การบริหารส่วนตำบลหนองป่าก่อ
อำเภอต๋อยหลวง จังหวัดเชียงราย

หัวหน้าสำนักปลัดองค์การบริหารส่วนตำบล
(นักบริหารงานทั่วไป ระดับต้น) (1) (ว่าง)



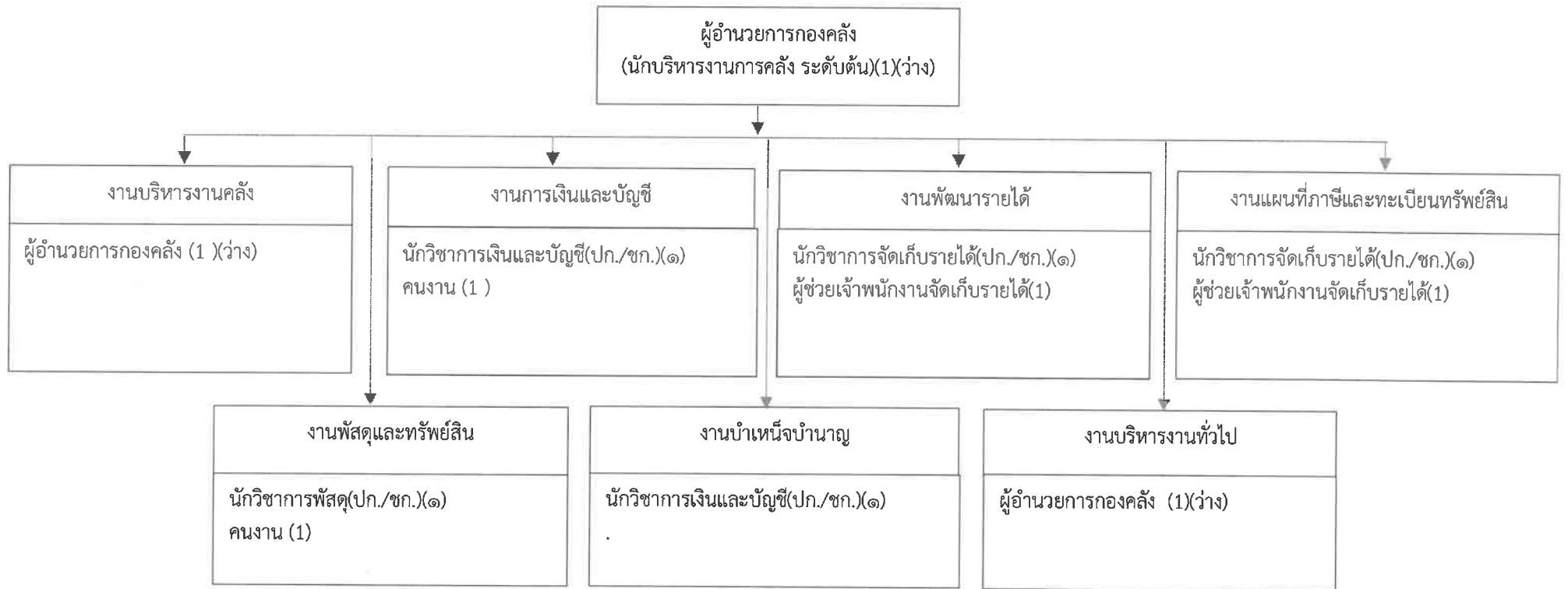
ระดับ	อำนาจการ ท้องถิ่น ระดับต้น (ที่มี/ที่ว่าง)	อำนาจการ ท้องถิ่น ระดับกลาง	อำนาจการ ท้องถิ่น ระดับสูง	ประเภท วิชาการ (ปก.) (ที่มี/ที่ว่าง)	ประเภท วิชาการ (ชก.) (ที่มี/ที่ว่าง)	ประเภท วิชาการ (ชพ.)	ประเภท วิชาการ (ชช.)	ประเภท ทั่วไป (ปง.)	ประเภท ทั่วไป (ชง.) (ที่มี/ที่ว่าง)	ประเภท ทั่วไป (อาวุโส)	ลูกจ้างประจำ	พนักงานจ้าง (ที่มี/ที่ว่าง)	รวมทั้งสิ้น (ที่มี/ที่ว่าง)
จำนวน	-/๑	-	-	๑/-	๒/-	-	-	-	๑/-	-	-	๒/๒	๖/๓

ผังโครงสร้างสำนักปลัดองค์การบริหารส่วนตำบล
องค์การบริหารส่วนตำบลหนองปากอ อำเภอดอยหลวงเชียงราย



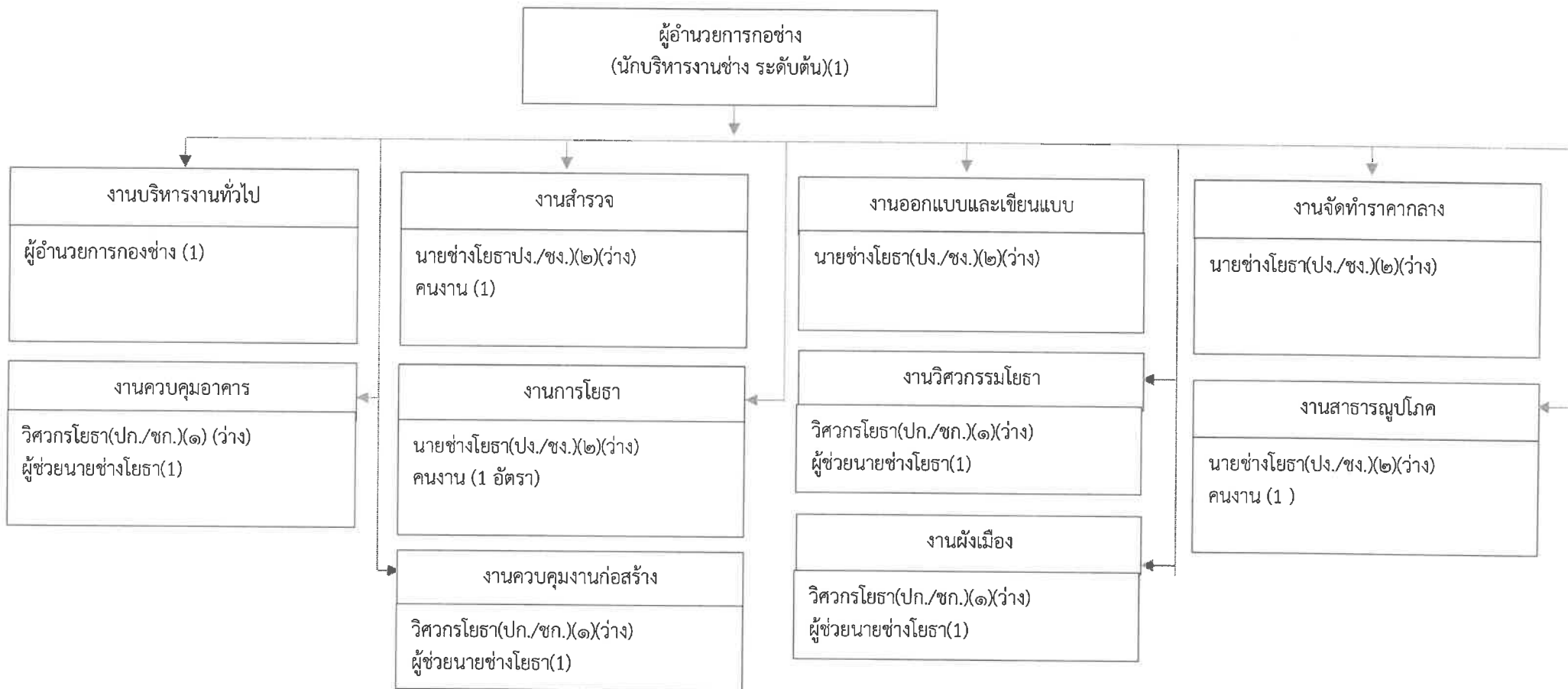
ระดับ	อำนาจการ ท้องถิ่นระดับต้น (ที่มี/ที่ว่าง)	อำนาจการท้องถิ่น ระดับกลาง	อำนาจการ ท้องถิ่นระดับสูง	ประเภท วิชาการ (ปก.) (ที่มี/ที่ว่าง)	ประเภท วิชาการ (ชก.) (ที่มี/ที่ว่าง)	ประเภท วิชาการ (ชพ.)	ประเภท วิชาการ (ชช.)	ประเภททั่วไป (ปง.) (ที่มี/ที่ว่าง)	ประเภท ทั่วไป (ชง.) (ที่มี/ที่ว่าง)	ประเภท ทั่วไป (อวุโส)	ลูกจ้างประจำ	พนักงานจ้าง (ที่มี/ที่ว่าง)	รวมทั้งสิ้น (ที่มี/ที่ว่าง)
จำนวน	๘/-	-	-	-/๑	๒/-	๑	-	๑/-	-	-	-	๓/-	๘/๑

ผังโครงสร้างกองคลัง
องค์การบริหารส่วนตำบลหนองป่าก่อ
อำเภอดอยหลวง จังหวัดเชียงราย



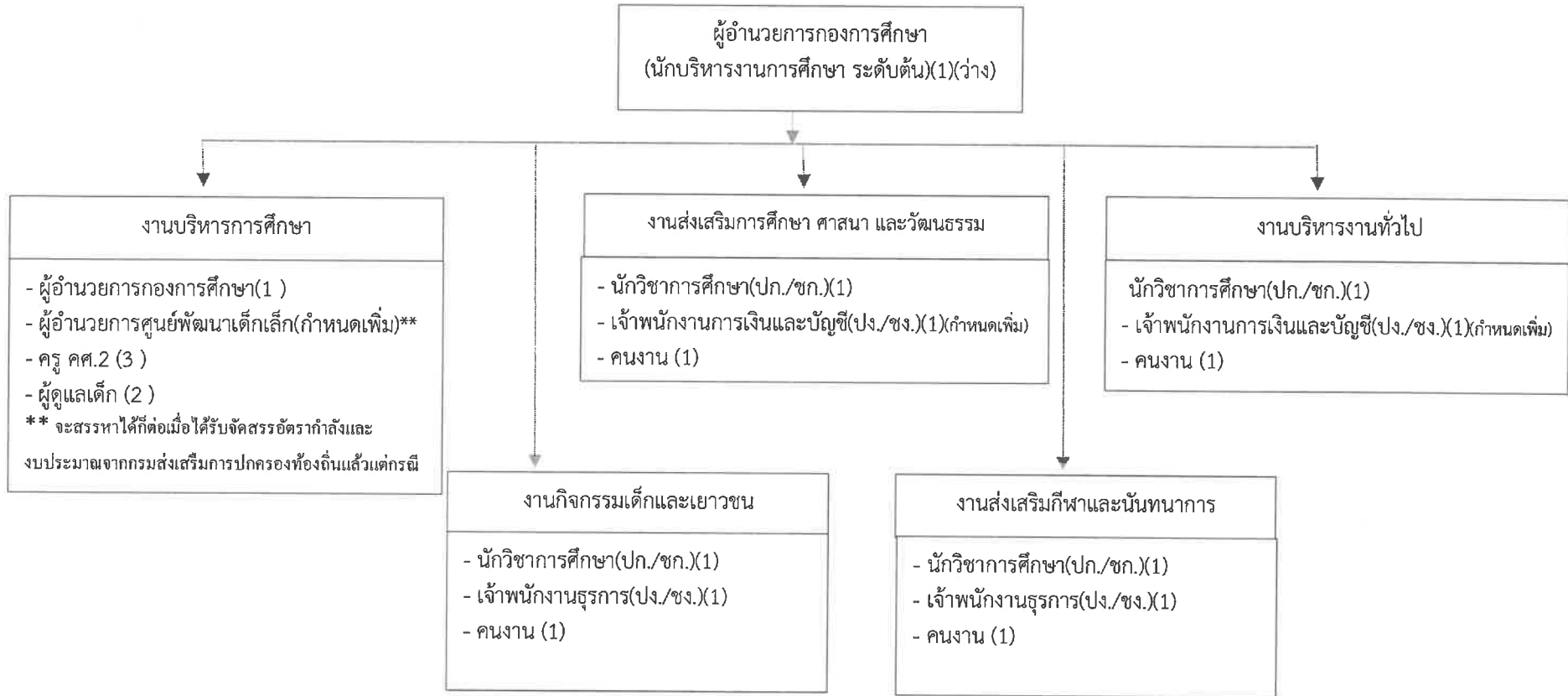
ระดับ	อำนาจการ ท้องถิ่นระดับต้น ที่มี/ที่ว่าง	อำนาจการ ท้องถิ่น ระดับกลาง	อำนาจการ ท้องถิ่น ระดับสูง	ประเภท วิชาการ (ปก.) ที่มี/ที่ว่าง	ประเภท วิชาการ (ชก.) ที่มี/ที่ว่าง	ประเภท วิชาการ (ชพ.)	ประเภท วิชาการ (ชช.)	ประเภท ทั่วไป (พง.)	ประเภท ทั่วไป (ชง.)	ประเภท ทั่วไป (อาวุโส)	ลูกจ้างประจำ	พนักงานจ้าง ที่มี/ที่ว่าง	รวมทั้งสิ้น ที่มี/ที่ว่าง
จำนวน	-/๑	-	-	๑/-	๒/-	-	-	-	-	-	-	๒/-	๕/๑

ผังโครงสร้างกองช่าง
องค์การบริหารส่วนตำบลหนองป่าก่อ
อำเภอตอยหลวง จังหวัดเชียงราย



ระดับ	อำนาจการ ท้องถิ่นระดับต้น (ที่มี/ที่ว่าง)	อำนาจการท้องถิ่น ระดับกลาง	อำนาจการ ท้องถิ่น ระดับสูง	ประเภท วิชาการ(ปก.) (ที่มี/ที่ว่าง)	ประเภท วิชาการ(ชก.) (ที่มี/ที่ว่าง)	ประเภท วิชาการ (ชพ.)	ประเภท วิชาการ (ชช.)	ประเภท ทั่วไป (ปง) (ที่มี/ที่ว่าง)	ประเภท ทั่วไป (ชง.)	ประเภท ทั่วไป (อาวุโส)	ลูกจ้าง ประจำ	พนักงานจ้าง (ที่มี/ที่ว่าง)	รวมทั้งสิ้น (ที่มี/ที่ว่าง)
จำนวน	๑/-	-	-	-/๑	-	-	-	/๒	-	-	-	๒/-	๓/๓

ผังโครงสร้างกองการศึกษา ศาสนาและวัฒนธรรม
องค์การบริหารส่วนตำบลหนองป่าก่อ
อำเภอดอยหลวง จังหวัดเชียงราย



ระดับ	อำนาจการ ท้องถิ่น ระดับต้น (ที่มี/ที่ว่าง)	อำนาจการ ท้องถิ่น ระดับกลาง	อำนาจการ ท้องถิ่น ระดับสูง	บริหาร สถานศึกษา (ที่มี/ว่าง)	ประเภท วิชาการ (ปก.)	ประเภท วิชาการ (ชก.) (ที่มี/ที่ว่าง)	ประเภท วิชาการ (ชพ.)	ประเภท วิชาการ (ชช.)	ประเภท ทั่วไป (ปง.) (ที่มี/ที่ว่าง)	ประเภท ทั่วไป (ชง.)	ประเภท ทั่วไป (อาวุโส)	ครู (ที่มี/ที่ว่าง)	ผู้ดูแลเด็ก (ที่มี/ที่ว่าง)	พนักงานจ้าง (ที่มี/ที่ว่าง)	รวมทั้งสิ้น (ที่มี/ที่ว่าง)
จำนวน	-/๑	-	-	-/๑	-	๑/-	-	-	๑/๑	-	-	๓/-	๒/-	๑/-	๗/๒